

Waterproofing since 1952

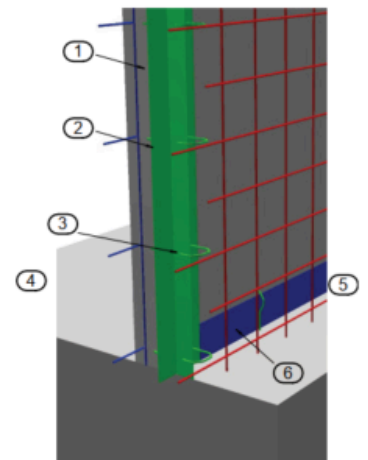


Sollrissfugen in wu-Betonkonstruktionen

Gezielte Risssteuerung für dauerhaft dichte Bauwerke

In wasserundurchlässigen Betonkonstruktionen (wu-Beton) lässt sich die Bildung von Rissen infolge von Schwinden, Temperaturänderungen und Zwangsspannungen nicht vollständig vermeiden.

Durch den gezielten Einsatz von Sollrissfugen wird die Rissentstehung jedoch kontrolliert und planbar gestaltet.



Funktionsprinzip

Sollrissfugen sind konstruktiv vorgesehene Schwächungen des Querschnitts, die das kontrollierte Entstehen eines Risses an einer definierten Stelle ermöglichen.

Hierdurch wird die Rissbildung in unkritische Bereiche gelenkt, wo sie konstruktiv und abdichtungstechnisch sicher aufgenommen werden kann.

Waterproofing since 1952

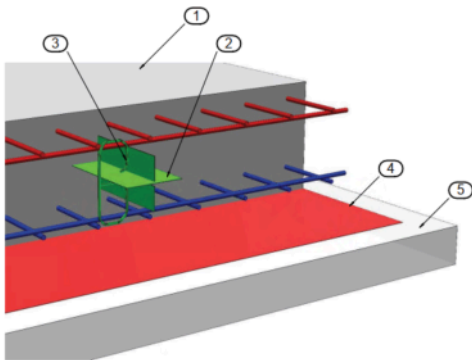


Vorteile im Überblick

Kontrollierte Rissbildung: Spannungen werden gezielt abgebaut, unkontrollierte Rissbildungen im Bauteil werden vermieden.

Sichere Abdichtung: In Kombination mit geeigneten Abdichtungssystemen (z.B.:Fugenblechen) wird eine dauerhafte Wasserundurchlässigkeit gewährleistet.

Planungssicherheit: Durch definierte Fugenpositionen wird eine präzise statische und abdichtungstechnische Auslegung ermöglicht.



Wirtschaftlichkeit: Reduzierter Aufwand für Nacharbeiten und Sanierungen dank klarer Rissführung und zuverlässiger Abdichtung. Deutlich größere Betonierabschnitte sind realisierbar.

Einfache Integration: Sollrissfugenprofile lassen sich ohne großen Mehraufwand in die Bewehrung und Schalung integrieren.

Fazit

Mit dem gezielten Einsatz von Sollrissfugen wird die Dauerhaftigkeit und Dichtheit von wu-Betonkonstruktionen entscheidend verbessert. Sie bieten Planern, Bauunternehmen und Ausführenden eine technisch ausgereifte und wirtschaftliche Lösung zur Rissbreitenbegrenzung und Abdichtungssicherheit.



Wir freuen uns auf Ihre Kontaktaufnahme.

ZEMENTOL Baden-Württemberg GmbH
Telefon +49 (0) 7125 / 65084-60
infobw@zementol.com
www.zementol.de